

Ich freue mich auf Ihren Besuch  
und Kontaktaufnahme:

## Ansprechpartnerin

🧩 Maria Grazia Vitale  
Sozialpädagogin / Sozialarbeiterin (BA)

## Büro

🧩 Grund- und Werkrealschule  
Raum 110  
Weillindestraße 56  
72186 Empfingen  
Tel: 07485 977524

## Präsenzzeiten im Büro

🧩 Montag bis Freitag  
8:30 Uhr bis 12:30 Uhr  
und nach Vereinbarung

## E-Mail

🧩 jr.empfingen@haus-nazareth-sig.de

## Facebook

🧩 Jugendreferat Empfingen

## Träger

Gemeinde Empfingen  
Mühlheimer Straße 2  
72186 Empfingen  
Telefon: 07485 998800  
Fax: 07485 998830



## Freier Träger

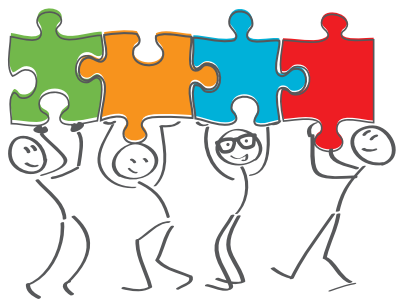
Erzb. Kinderheim Haus Nazareth  
Gemeinwesenorientierte Dienste  
Brunnenbergstraße 34  
72488 Sigmaringen  
Telefon: 075172030  
Fax: 07517203172  
[www.haus-nazareth-sig.de](http://www.haus-nazareth-sig.de)



# Schul- Sozial-Arbeit

Grund- und  
Werkrealschule  
Empfingen

ICH+DU=WIR



## Schulsozialarbeit ist

- ✚ eine präventive Form der Jugendhilfe
- ✚ eine Anlaufstelle für Schüler, Eltern und Lehrkräfte, die in Konflikt- und Problemsituationen pädagogische Hilfe und Unterstützung suchen
- ✚ eine Interessenvertretung für Kinder und Jugendliche

Schulsozialarbeit unterstützt und fördert Schülerinnen und Schüler in ihrer individuellen und sozialen Entwicklung.

Die Schulsozialarbeit knüpft an den Lebenswelten der Schülerinnen und Schüler an. Gleichzeitig ist sie Schnittstelle zwischen Schule und Lebenswelt und schafft ein Netzwerk für Schüler, Eltern und Lehrkräfte sowie den beteiligten Institutionen und Diensten der Jugendhilfe. Sie wirkt daran mit, Schule als Lebensraum gemeinsam mit allen Beteiligten aktiv zu gestalten.

## Unsere Aufgaben sind:

- ✚ Beratung von Kindern und Jugendlichen und deren Eltern in Lebensfragen, bei Schulschwierigkeiten und Konflikten, sowie zur Berufsorientierung
- ✚ Beratung von Lehrkräften in sozialpädagogischen Fragen, sowie beratungsorientierte Teilnahme am Unterricht auf Anfrage
- ✚ Vermittlung an unterschiedliche Fachdienste (Jugendamt,...)
- ✚ Einzelförderung von Schülern und Schülerinnen mit Verhaltensauffälligkeiten oder Lernschwächen
- ✚ Krisenintervention
- ✚ Sozialpädagogische Gruppenarbeit
- ✚ Klassenprojekte zu verschiedenen Themen, wie z.B. Soziales Lernen, Gewalt, Mobbing
- ✚ Mitwirkung am Sozialcurriculum der Schule
- ✚ Teilnahme an schulischen Veranstaltungen



## Unsere Ziele sind:

- ✚ Lebensfeld Schule mitgestalten
- ✚ Schaffung eines Klimas zur optimalen Förderung der Kinder
- ✚ Hilfe zur Selbsthilfe anbieten
- ✚ Einbindung aller am Erziehungsprozess Beteiligten
- ✚ Erlernen von sozialen Kompetenzen und Konfliktlösungsstrategien
- ✚ Verselbstständigung und eigenverantwortliches Handeln
- ✚ Aufbau schulischer und beruflicher Perspektiven
- ✚ Vernetzung von Institutionen, Vereinen und Verbänden