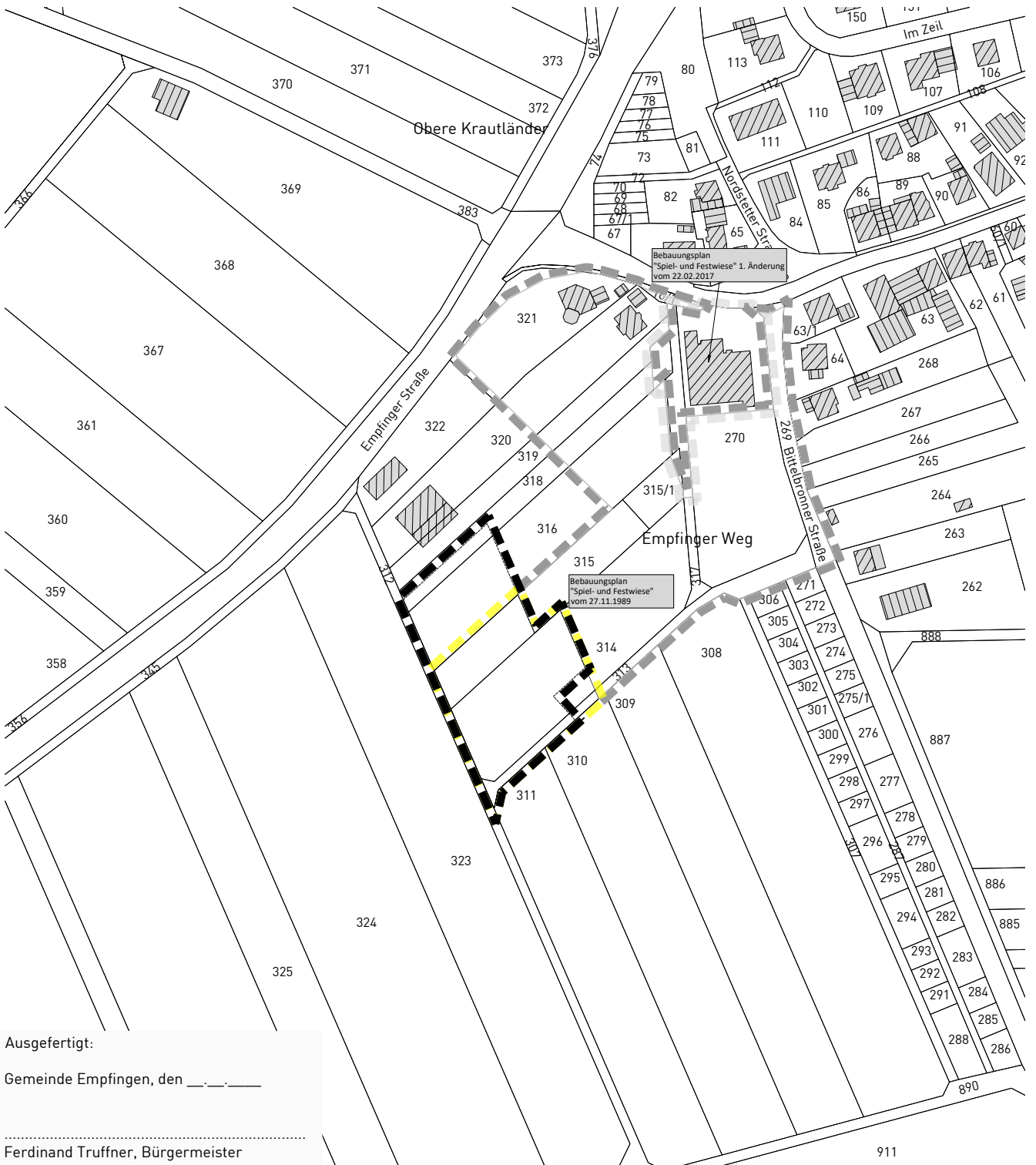


Bebauungsplan "Schuppegebiet Wiesenstetten"

in Empfingen - Wiesenstetten

Landkreis Freudenstadt


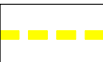


ABGRENZUNGSPLAN



Bebauungsplan
"Spiel- und Festwiese" 1. Änderung
vom 22.02.2017

Bebauungsplan
"Spiel- und Festwiese"
vom 27.11.1989

Ausgefertigt:
Gemeinde Empfingen, den _____
.....
Ferdinand Truffner, Bürgermeister

-  Grenze des räumlichen Geltungsbereichs des Bebauungsplanes (§ 9 Abs.7 BauGB)
-  aufzuhebender Geltungsbereich (Teilfläche) des Bebauungsplanes "Spiel- und Festwiese"
-  Grenze des räumlichen Geltungsbereichs des genehmigten Bebauungsplanes "Spiel- und Festwiese"
-  Grenze des räumlichen Geltungsbereichs angrenzender Bebauungspläne

Maßstab: 1 : 2.500		Projektnummer: 12963 Plannummer: 12963/abgr_4.1	
Gez./Geä.	Datum	Änderungsvermerk	Grundlage: ALKIS_GK_92
SP/Gf	22.04.21	-	
SP/Gf	13.07.21	Geltungsbereich südöstlich verkleinert	
SP/Gf	07.03.22	geänderte Fassung (nur Datum)	
SP/Gf	30.09.22	geänderte Fassung (nur Datum) für erneuten Satzungsbeschluss	





info@gf-kom.de
www.gf-kommunal.de
Tel +49 7485-9769-0

