

Haus am Tälesee

Stand Februar 2022



Das neue Seniorenheim Haus am Tälesee



Standortklärung

Das neue
Seniorenheim soll in
unmittelbarer Nähe
zum Tälesee gebaut
werden.



Planung

Das Seniorenheim
wird ca. 3.850 m²
umfassen.

Der Baubeginn ist in
2022 geplant.



Neues Seniorenheim

60 Plätze für
Bewohnerinnen &
Bewohner

Ca. 40
Mitarbeiterinnen &
Mitarbeiter zzgl.
Auszubildende

Heimleitung wird
Jennefer Kreidler

Impressionen des Haus am Tälensee



HALL OF TALESEE

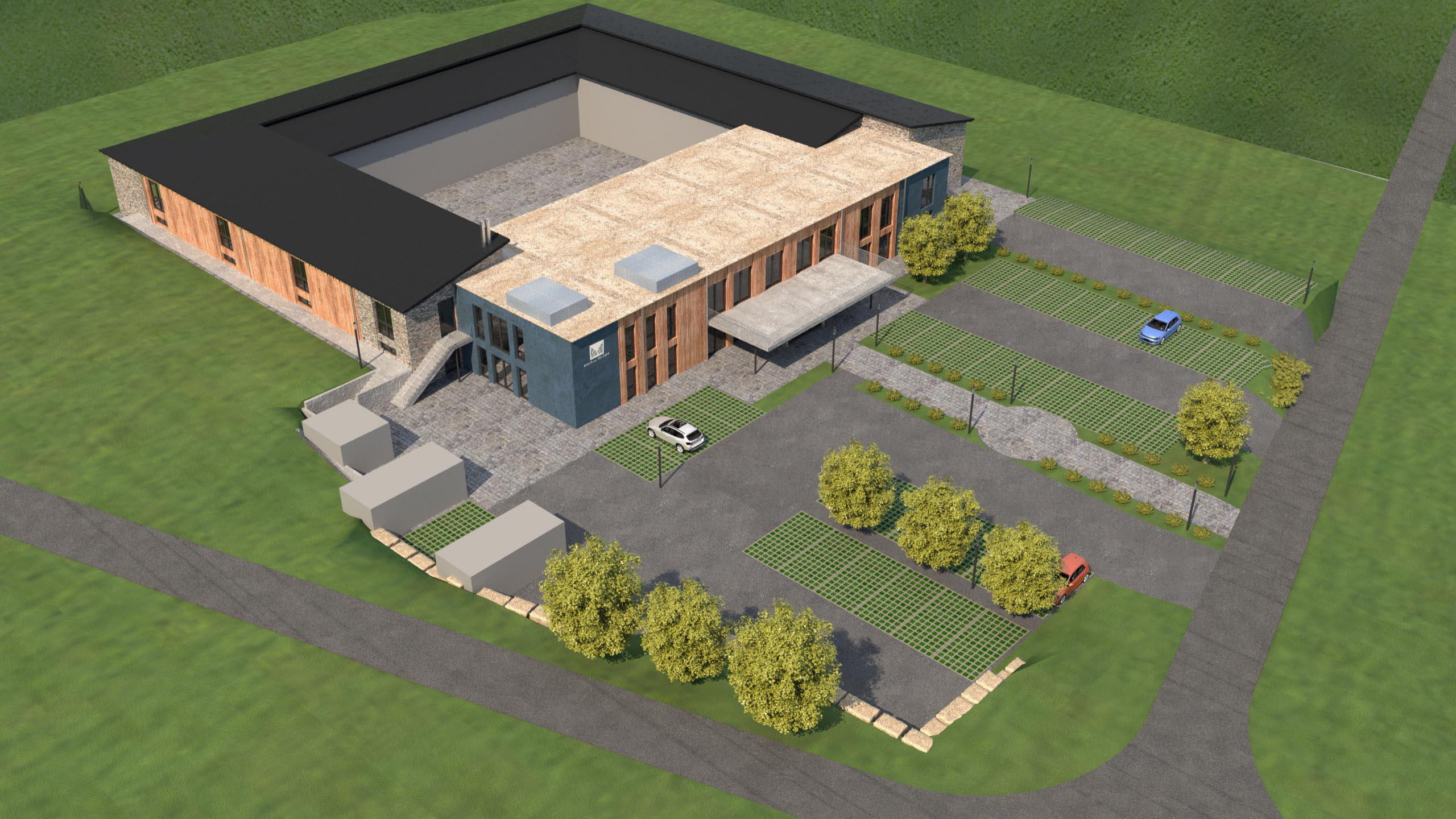


HAUS AM TÄLESEE



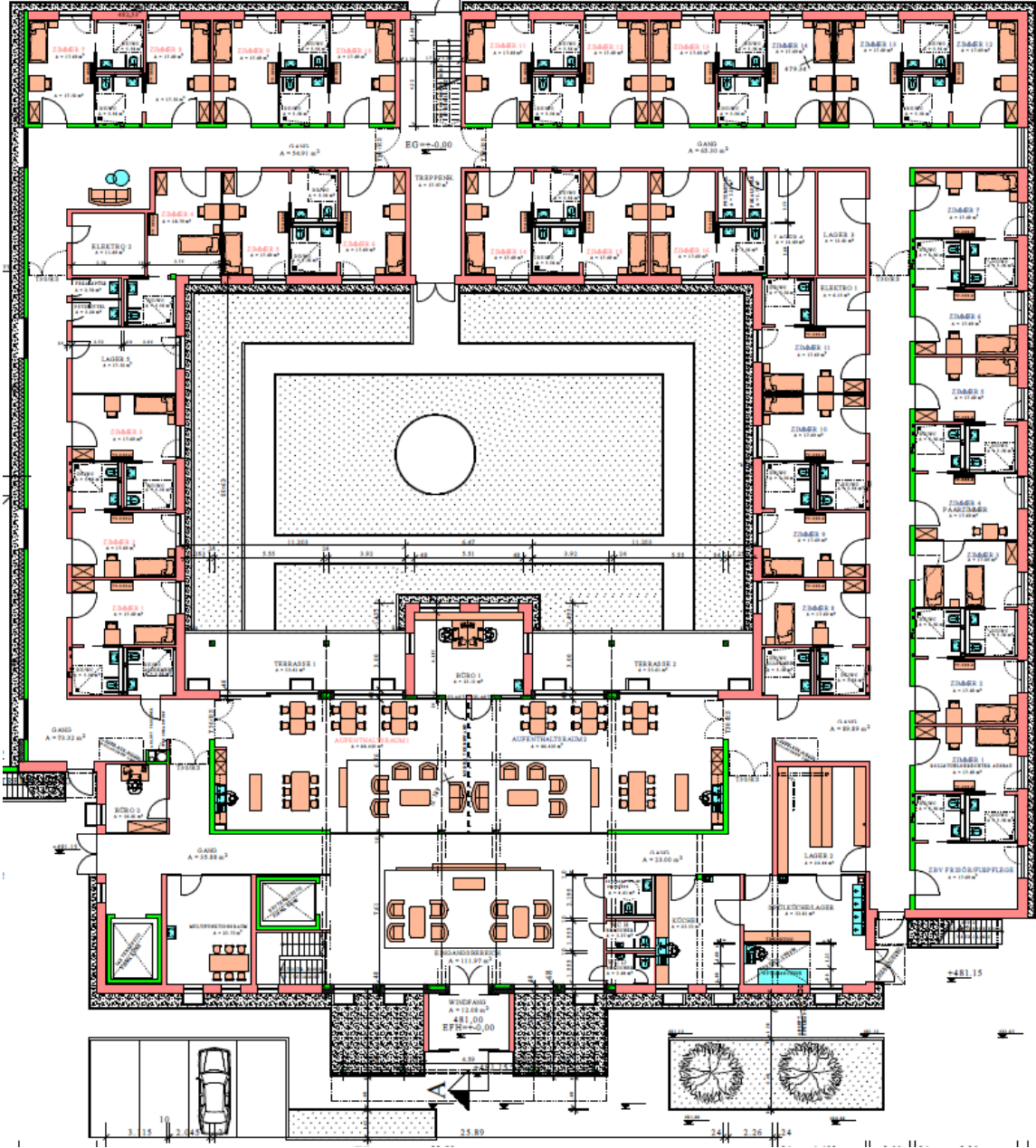




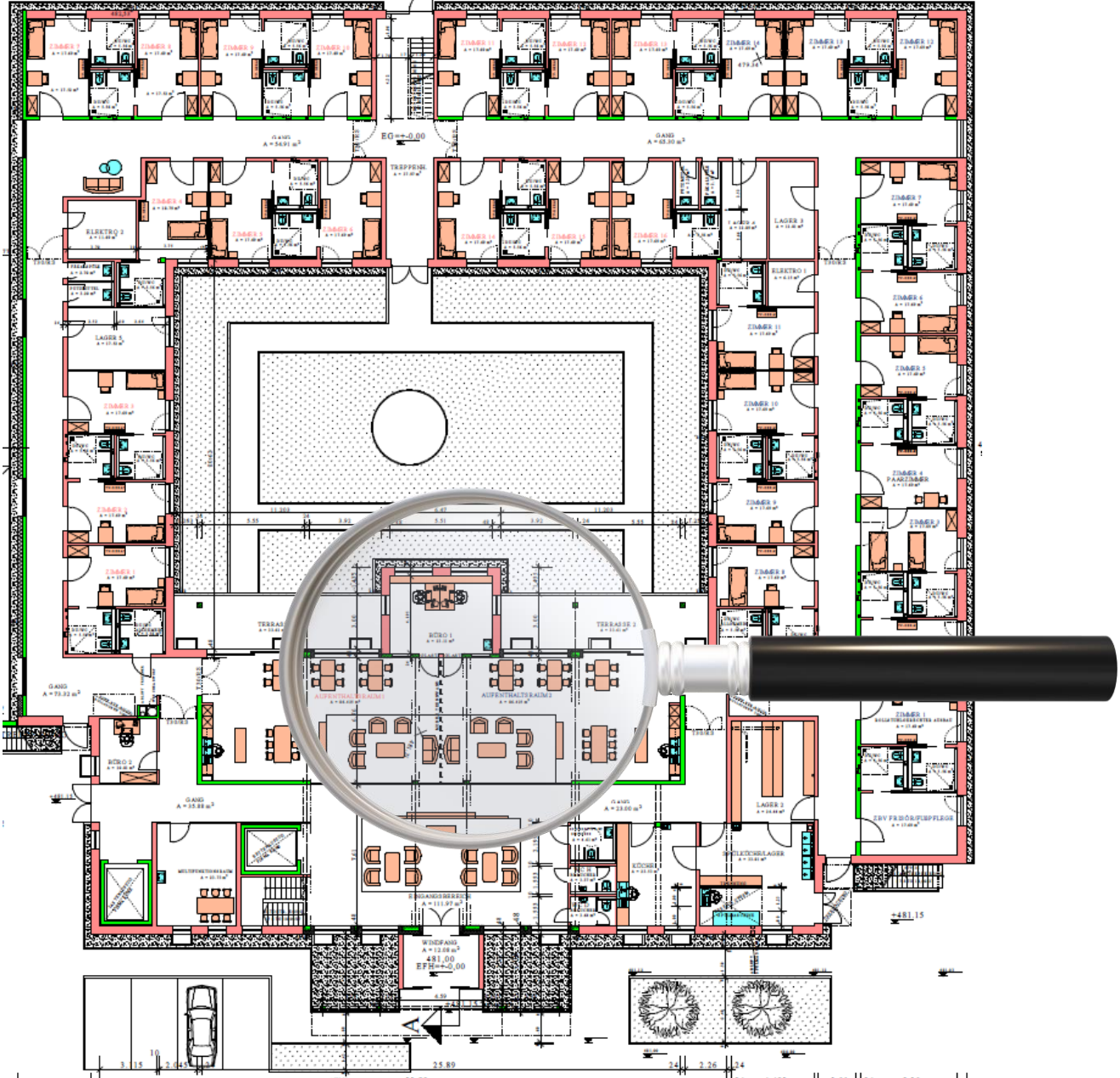


Pläne des Haus am Tälensee

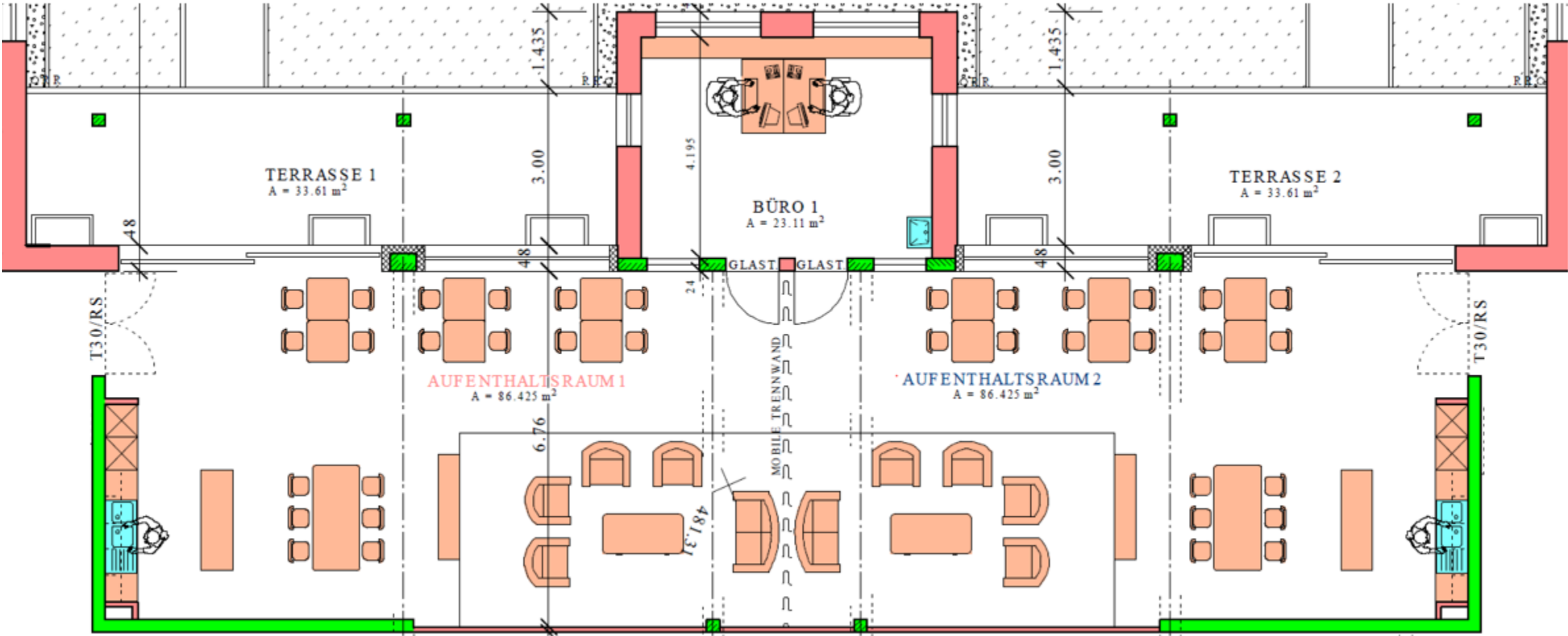
Grundriss des Seniorenheims (Erdgeschoss)



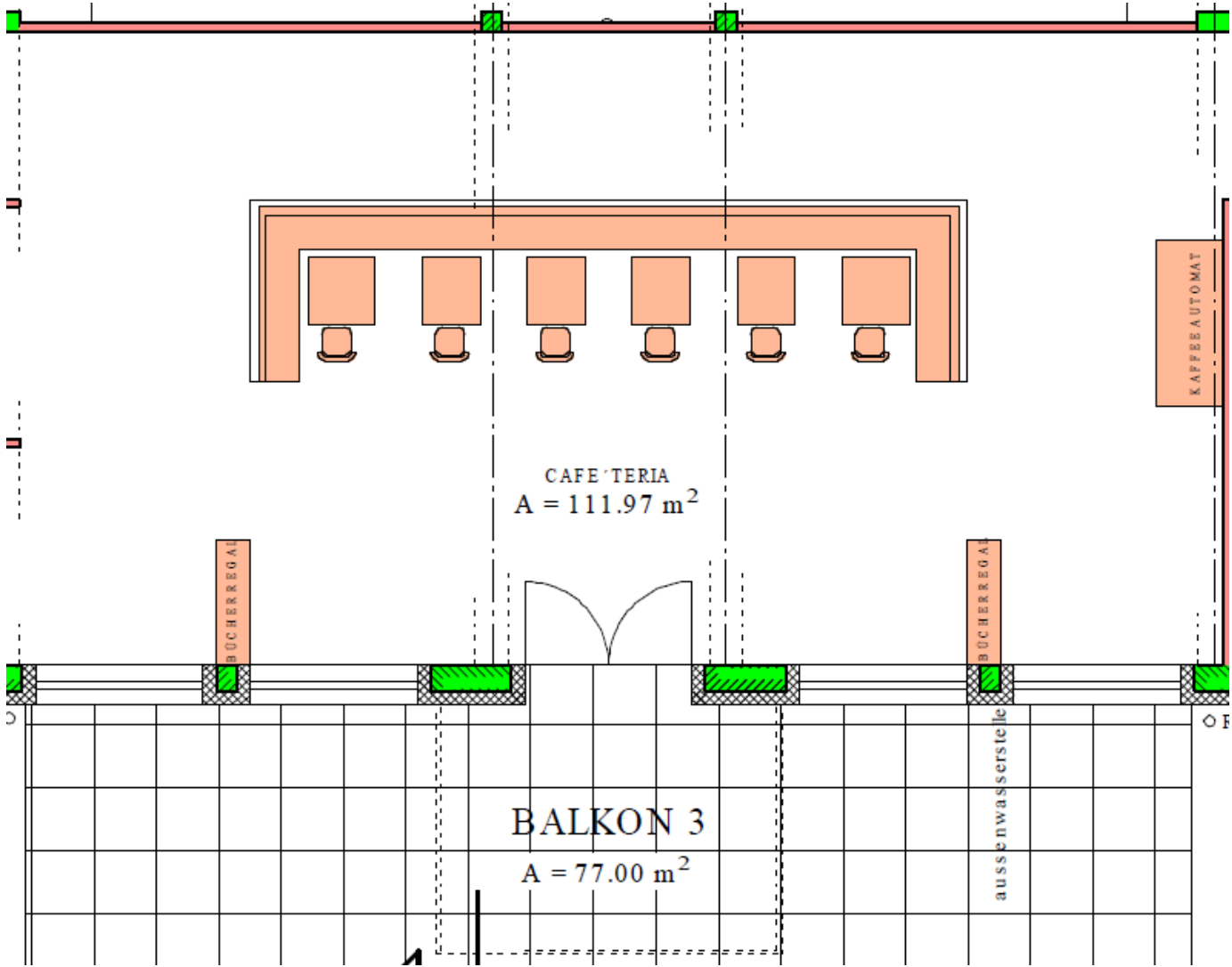
Grundriss des Seniorenheims (Erdgeschoss)



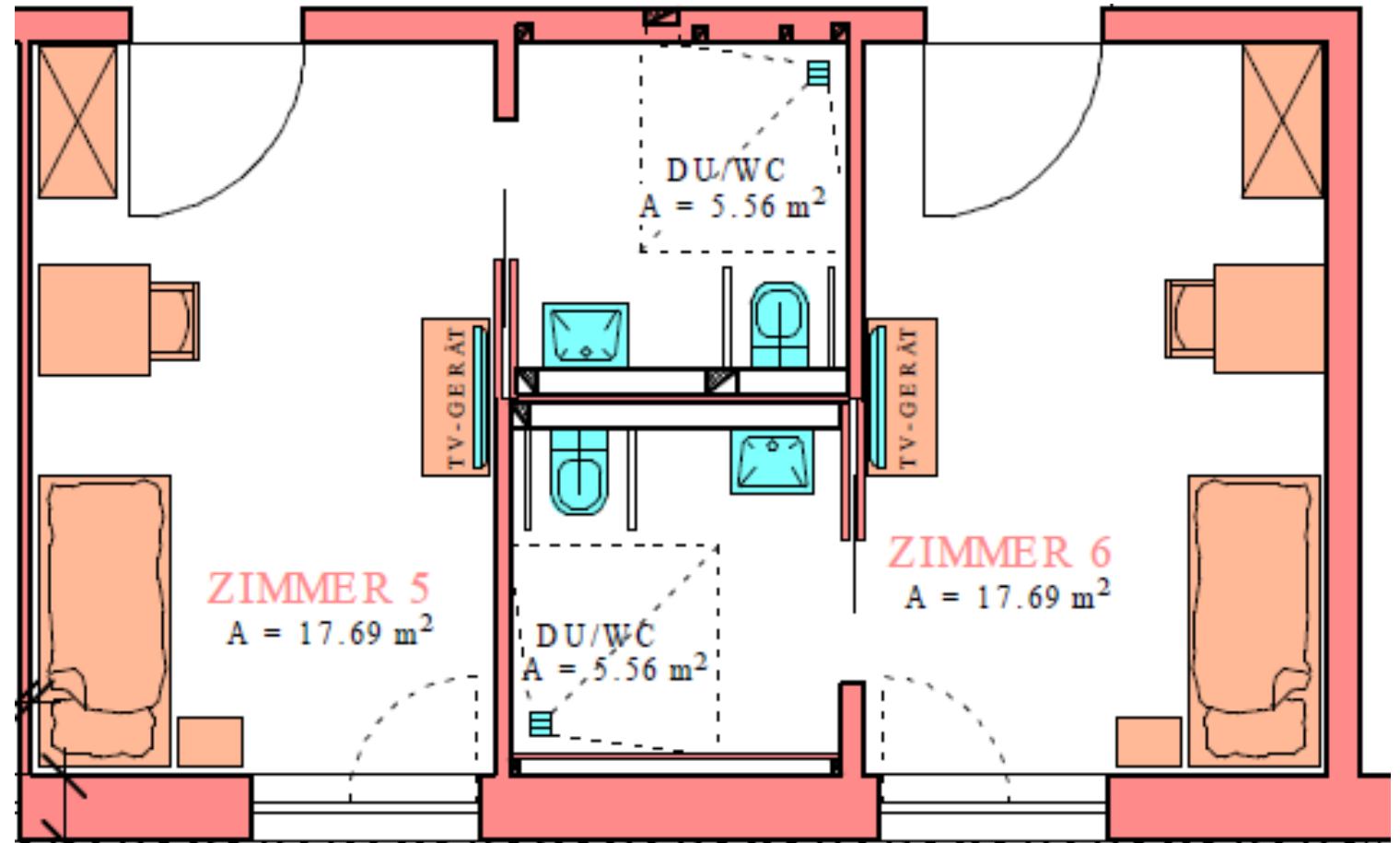
Vier großzügige Aufenthaltsräume mit direktem Terrassen- bzw. Balkonzugang



Caféteria mit Balkon



60 möblierte
Bewohner-
zimmer
mit eigenem,
behinderten-
gerechten Bad
(23,25 m²)



Vielen Dank